

**نموذج اختبار نهاية الفصل الدراسي الثاني
(2021 – 2022)**

الصف السابع

مادة العلوم العامة

إعداد المعلمة تسنيم محمد دوباني



Which of the following is **NOT** a common characteristic to all animals?

أي مما يلي **ليس** خاصية مشتركة بين جميع الحيوانات؟

All ☐ animals are multicellular

جميع الحيوانات متعددة الخلايا

All ☐ animals have collagen in their bodies

جميع الحيوانات اجسامها تحتوي على الكولاجين

All ☒ animals have an endoskeleton

جميع الحيوانات لها هيكل خارجي

All ☐ animals take in food

جميع الحيوانات تتناول الطعام

What is the similarity between birds and mammals?

ما التشابه بين الطيور والثدييات؟

Both ☒ are endotherms

كلاهما كائنات ثابتة الحرارة

Both ☐ have mammary glands and hair

كلاهما لها غدد لبنية وشعر

Both ☐ have mammary glands and feathers

كلاهما لها غدد لبنية وريش

Both ☐ are ectotherms

كلاهما كائنات متغيرة الحرارة

Which characteristic is common to all invertebrates?

ما الخاصية المشتركة بين جميع اللافقاريات؟

Back ☐ bone

عمود فقري

Cell ☐ walls

جدران الخلية

Muscle ☐ tissue

الوشاح

No ☒ backbone

بلا عمود فقري

What is adaptation?

It that increases an organism's chances
surviving and reproducing

صفة وراثية تزيد من فرص الكائن الحي في البقاء والتكاثر

It that has no effect on an organism's survive

صفة وراثية ليس لها تأثير في بقاء الكائن الحي

It that makes it difficult for an organism's survive

صفة وراثية تجعل بقاء الكائن الحي أمرًا صعبًا

It that shows up in an organism
it is not passed on to its offspring

صفة وراثية تظهر لدى الكائن الحي لكنها لا تنتقل إلى ذريته

Which of the following is **NOT** an innate behavior?

أي مما يلي **ليس** سلوكًا فطريًا؟

A tadpole's ability to swim as soon as they hatch

قدرة أفراس الضفادع على السباحة بمجرد أن تفقس

A cricket's ability to chirp

قدرة الصرصار على إصدار السقسقة

A moth's ability attraction to light

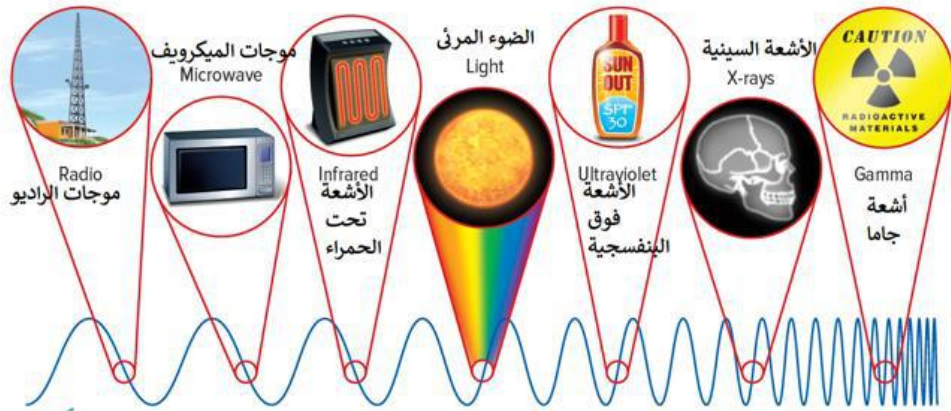
قدرة العثة على الانجذاب إلى الضوء

A monkey ability to open box by trial and error

قدرة القرد على فتح صندوق بالتجربة والخطأ

What type of electromagnetic waves that has **the lowest** energy?

ما نوع الموجات الكهرومغناطيسية التي لها **أقل** طاقة؟



- a. ☒ Radio waves موجات الراديو
- b. ☐ Gamma rays أشعة جاما
- c. ☐ Visible light الضوء المرئي
- d. ☐ X-rays الأشعة السينية

Which type of behavior is shown in the figure below?

أي من أنواع السلوك المبين في الشكل أدناه؟



- a. ☒ Aggression العدانية
- b. ☐ Playfulness المرح
- c. ☐ Fear الخوف
- d. ☐ Migration الهجرة

Which animal does NOT hibernate?

أي حيوان مما يلي لا يقوم بالسبات الشتوي؟

- Bat

الخفاش
- Chipmunk

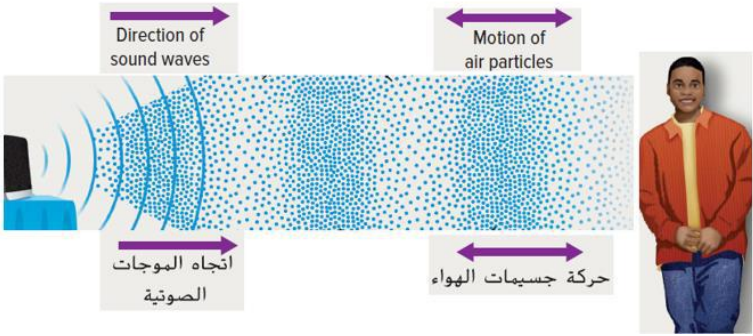
السنجاب البري
- Snake

الثعبان
- Snowy owls

البوم الثلجي

What does the sound wave produce as it passes through matter?

ماذا تُنتج الموجة الصوتية خلال مرورها عبر المادة؟



- Crests and Troughs

قمم وقيعان
- Compressions and rarefactions

انضغاطات وتخلخلات
- Transverse wave

موجة مستعرضة
- Combination both transverse and longitudinal

مزيج من موجة طولية ومستعرضة

How many spider legs?

كم عدد أرجل العنكب؟



- ☐ 6
- ☒ 8
- ☐ 2
- ☐ 10

Using the table below, what is the correct conclusion?

مُسْتَعْمَلًا الجدول أدناه، ما الاستنتاج الصحيح؟

سرعة الصوت (m/s) Speed (m/s)	المادة Material
343	الهواء (20 °C) Air (20°C)
1481	الماء (20 °C) Water (20°C)
5130	الحديد (20 °C) Iron (20°C)

- ☐ Sound travels fastest through gases
- ☒ Sound travels fastest through solids
- ☐ Sound travels slowest through liquids
- ☐ Sound travels in the same speed through all materials

Which form of communication includes pheromones?

أي من أشكال التواصل التالية ينطوي على إفراز الفرمونات؟

- Chemicals

المواد الكيميائية

Light

الضوء

Body language

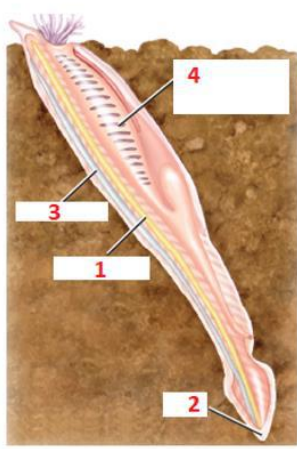
لغة الجسد

Facial expressions

تعبيرات الوجه

Which number represents a notochord in the lancelet shown in the figure below?

أي رقم يمثل الحبل الظهرى في السهم بالشكل أدناه؟



- 1

1

2

2

3

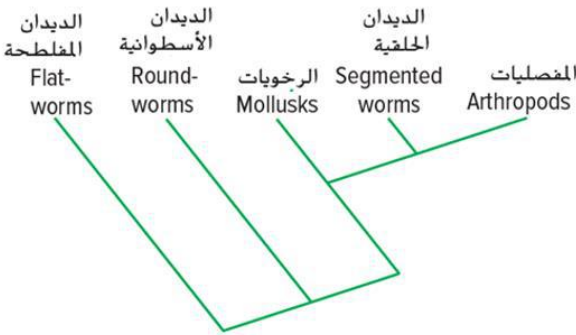
3

4

4

Using the branching tree diagram below,
Which group of animals is most closely related
to segmented worms?

مُستخدماً المخطط التشعبي أدناه ،
أي من مجموعات الحيوانات التالية هي أكثر ارتباطاً بالديدان
الحلقية؟



Arthropods

المفصليات

خطأ

Flatworms

الديدان المفلطحة

Mollusks

الرخويات

Roundworms

الديدان الأسطوانية

What is the function of plant leaves?

ما وظيفة أوراق النبات؟

تصنيع الغذاء Making food	I
تبادل الغازات مع البيئة The exchange of gases with the environment	II
تثبيت النبات في التربة Anchor a plant in the soil	III

I and II

I و II

I and III

I و III

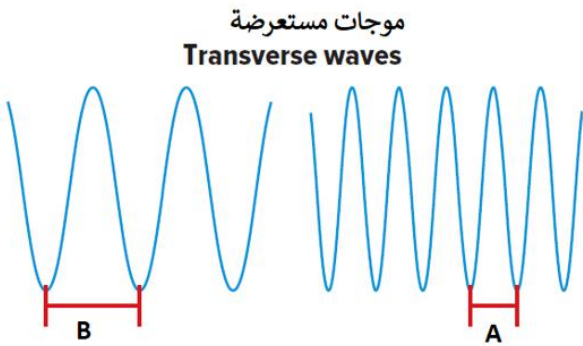
II and III

II و III

I, II and III

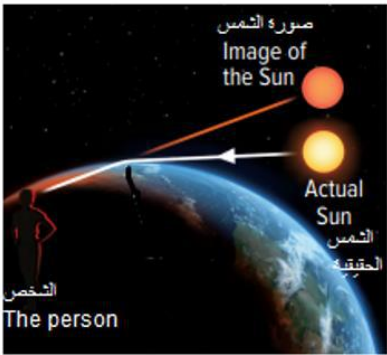
I و II و III

Which of the following is **true** about the figure below? أي مما يلي **صحيح** حول الشكل أدناه؟



- a. ☒ A wavelength lower than B wavelength طول الموجة A أقل من طول الموجة B
- b. ☐ A wavelength bigger than B wavelength طول الموجة A أكبر من طول الموجة B
- c. ☐ Higher frequency at B التردد الأعلى عند B
- d. ☐ Lower frequency at A التردد الأقل عند A

Using the figure below, مُستخدماً الشكل أدناه،
Which of the following is the reason for seeing أي مما يلي هو سبب رؤية الشمس في مكان أعلى
the Sun at a higher place than it is reality? مما هو عليه الواقع؟



- a. ☒ Refraction of Sunlight انكسار ضوء الشمس
- b. ☐ Scattering of Sunlight تشتت ضوء الشمس
- c. ☐ Reflection of Sunlight انعكاس ضوء الشمس
- d. ☐ Diffraction of Sunlight حيود ضوء الشمس

Sound intensity is measured in.....

تُقاس شدة الصوت بـ.....

- decibel (dB)

الديسيل (db)
- her

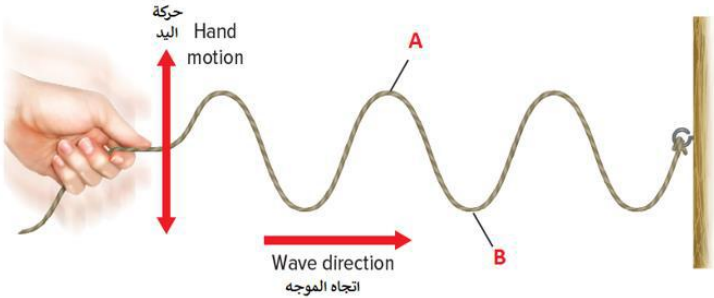
الهرتز
- me'rs

الأمطار
- secnds

الثواني

In the figure below, point A is called

في الشكل أدناه، تُسمى النقطة A



- ☒ crest

القمة
- ☐ trough

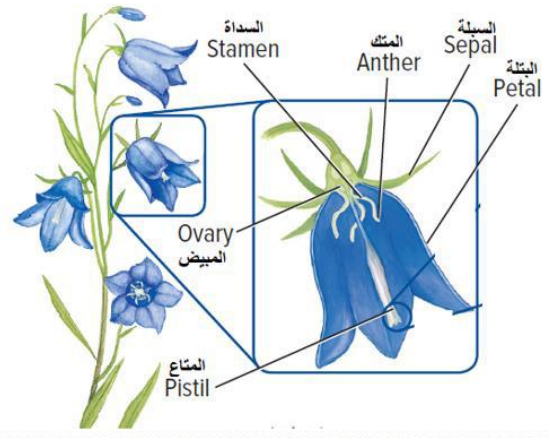
القاع
- ☐ compression

تضاغط
- ☐ rarefaction

تخلخل

Using the diagram below,
In which flower part is an egg produced?

مُستخدماً الرسم التخطيطي أدناه،
في أي أجزاء الزهرة تنتج البويضة؟



Ovary	المبيض
Stamen	السداة
Anther	المنك
Petal	البتلة

What group do the plants shown
in the figures below belong to?

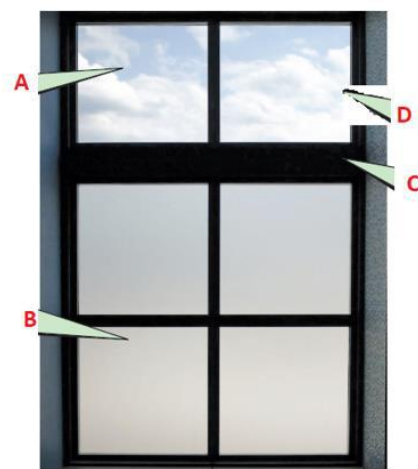
ما المجموعة التي تنتمي إليها النباتات الموضحة
في الاشكال أدناه؟



Vascular seedless plants	النباتات الوعائية اللابذرية
Flowering seed plants	النباتات البذرية الزهرية
Nonvascular plants	النباتات اللاوعائية
Nonflowering seed plants	النباتات البذرية اللازهرية

In the window's figure below,
Which letter represents the material that
absorbs all the light that strikes with it?

في شكل النافذة أدناه،
أي حرف يُمثل المادة التي تمتص كل الضوء الذي يصطدم بها؟



- ☐ A
- ☐ B
- ☒ C
- ☐ D

Which of the following is an example of
electromagnetic waves?

أي مما يلي مثال على الموجات الكهرومغناطيسية؟

- ☒ Light waves
موجات الضوء
- ☐ Sound waves
موجات الصوت
- ☐ Water waves
موجات الماء
- ☐ Flag waving in a breeze
موجات العلم الذي يتماوج مع النسيم

Which of the following is **true** about external fertilization? أي مما يلي **صحيح** حول الإخصاب الخارجي؟

- It happens inside the female body

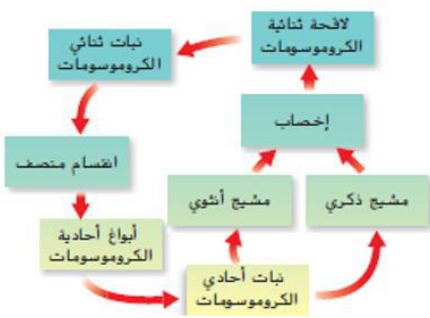
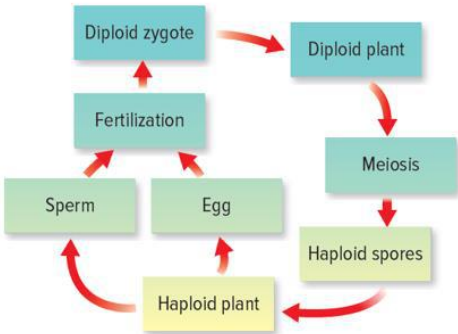
يحدث داخل جسم الأنثى
- It ensures that an embryo is protected

يضمن حماية الجنين
- It happens outside the female body

يحدث خارج جسم الأنثى
- It involves a small number of eggs

يتضمن عددًا قليلًا من البويضات

What are the two stages in the life cycle of each plant? ما مرحلتي دورة حياة كل نبات؟



- Sporophyte and gametophyte

الطور المشيجي والنبات البوغي
- Cone and gametophyte

المخروط والطور المشيجي
- Cone and seed

المخروط والبذرة
- Seed and sporophyte

البذرة والنبات البوغي